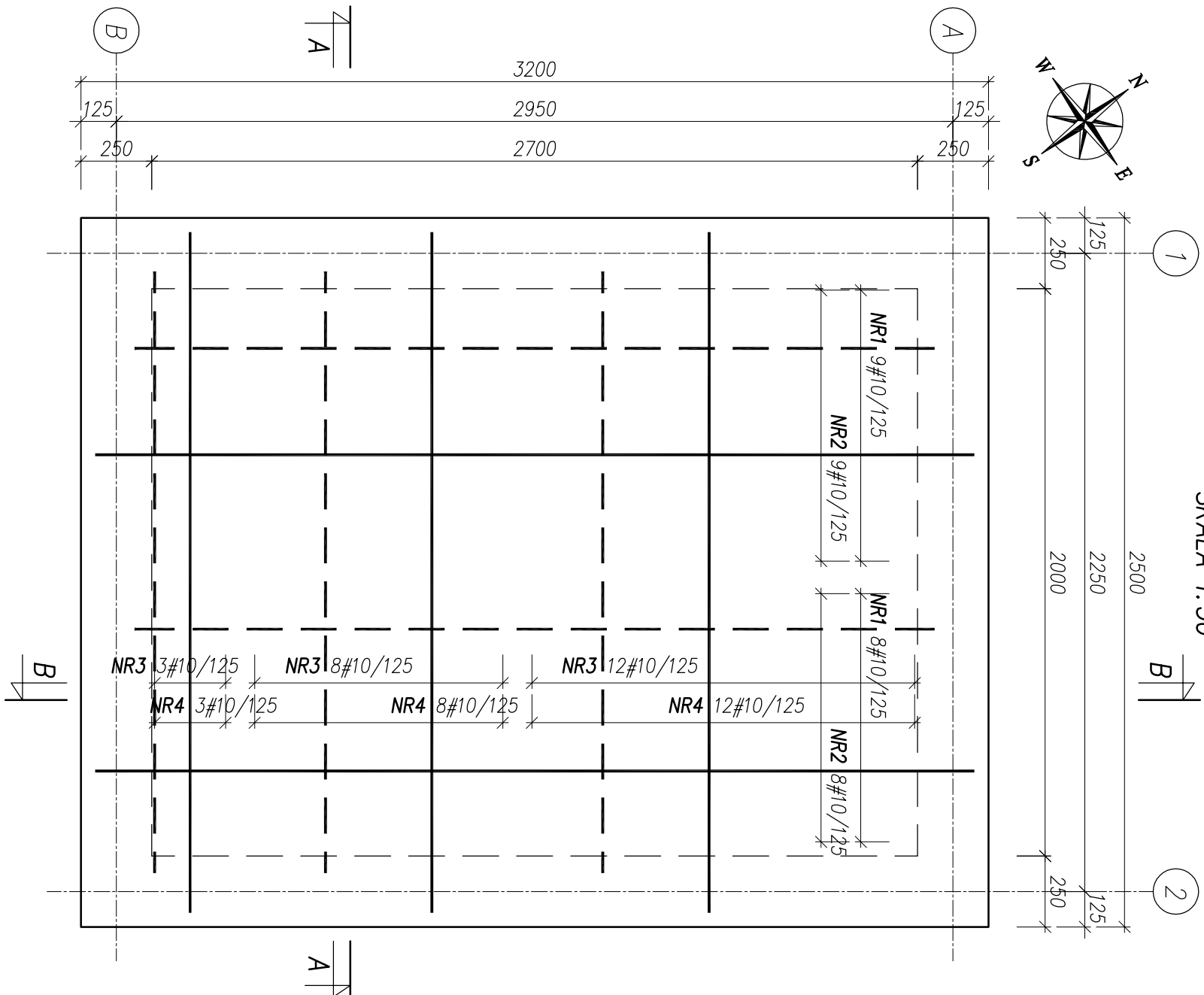


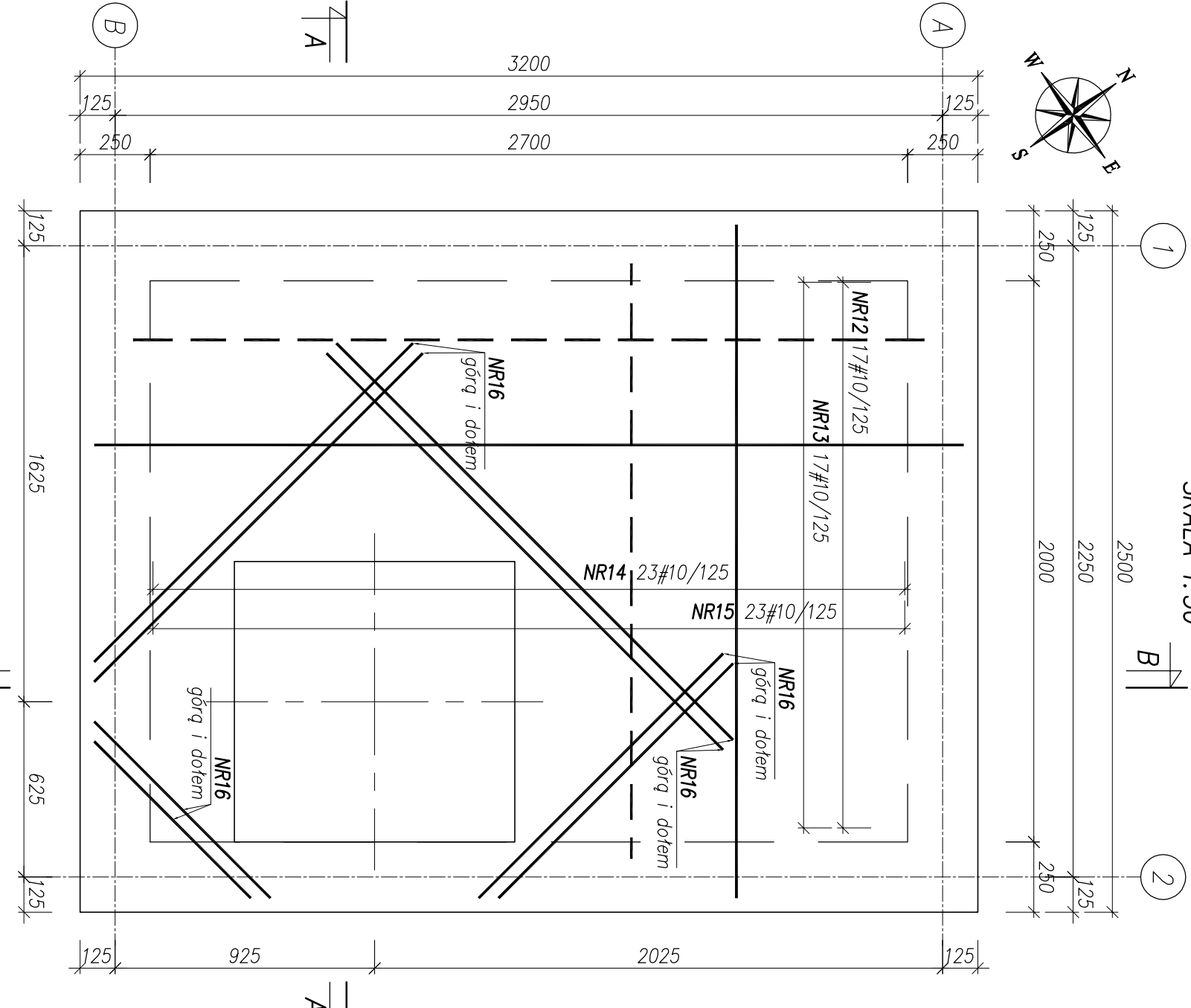
POMPOWIA WODY TECHNOLOGICZNEJ – KONSTRUKCJA PŁYTY DENEJ

SKALA 1:50



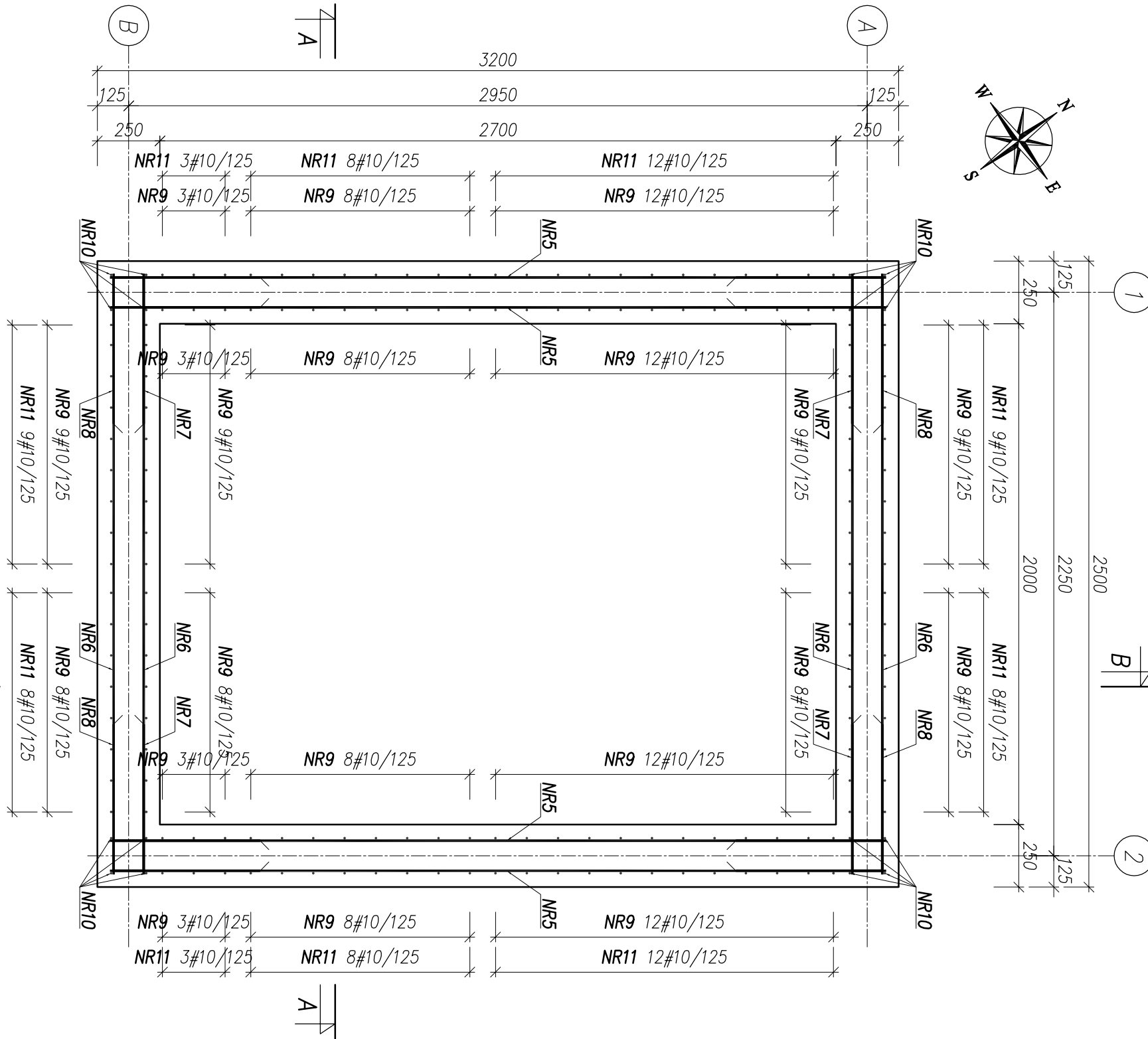
POMPOWIA WODY TECHNOLOGICZNEJ – KONSTRUKCJA PŁYTY STROPOWEJ

SKALA 1:50



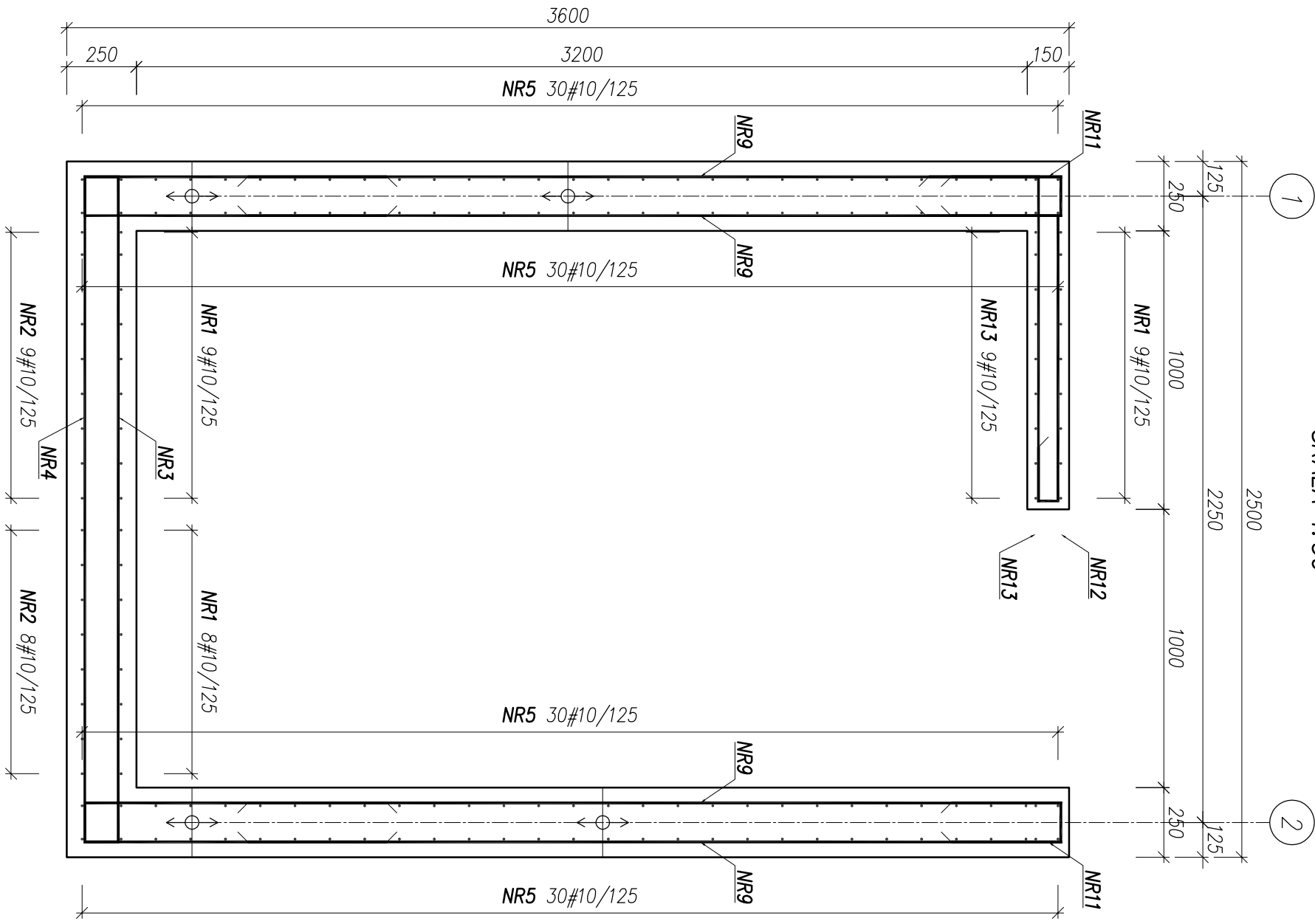
POMPOWIA WODY TECHNOLOGICZNEJ – KONSTRUKCJA ŚCIAN

SKALA 1:50



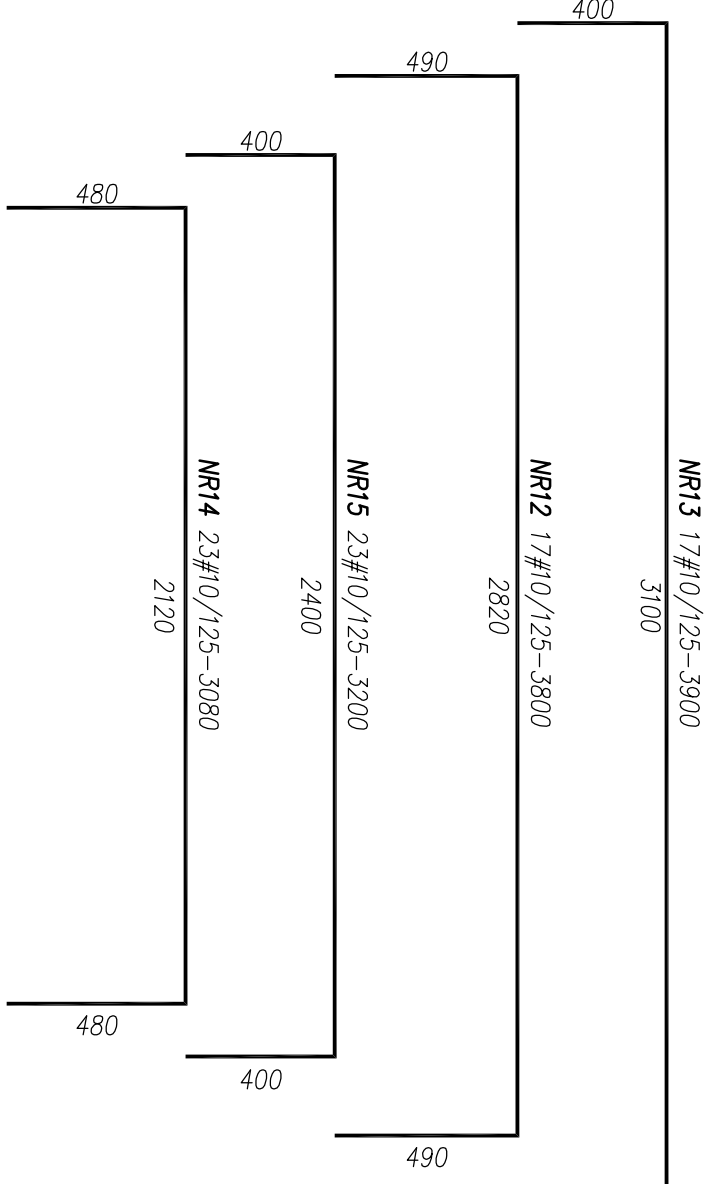
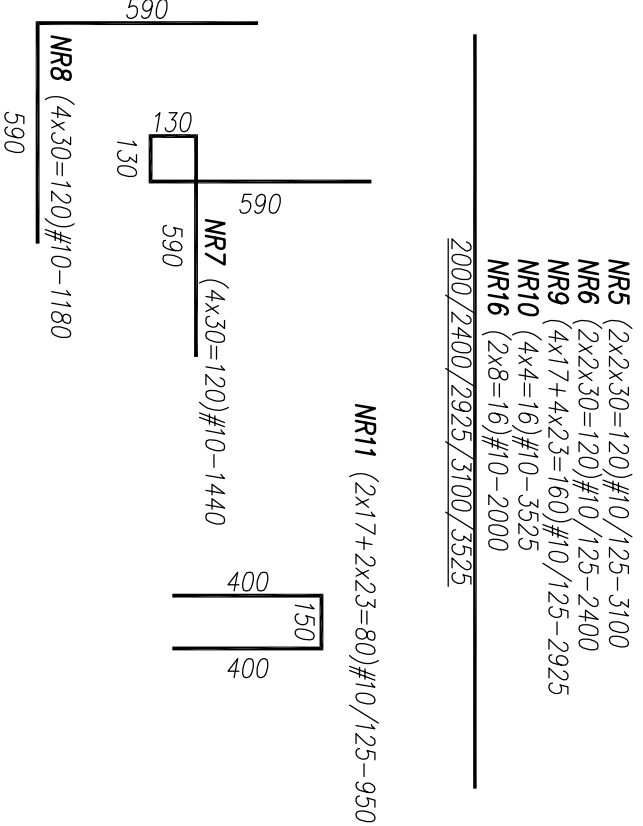
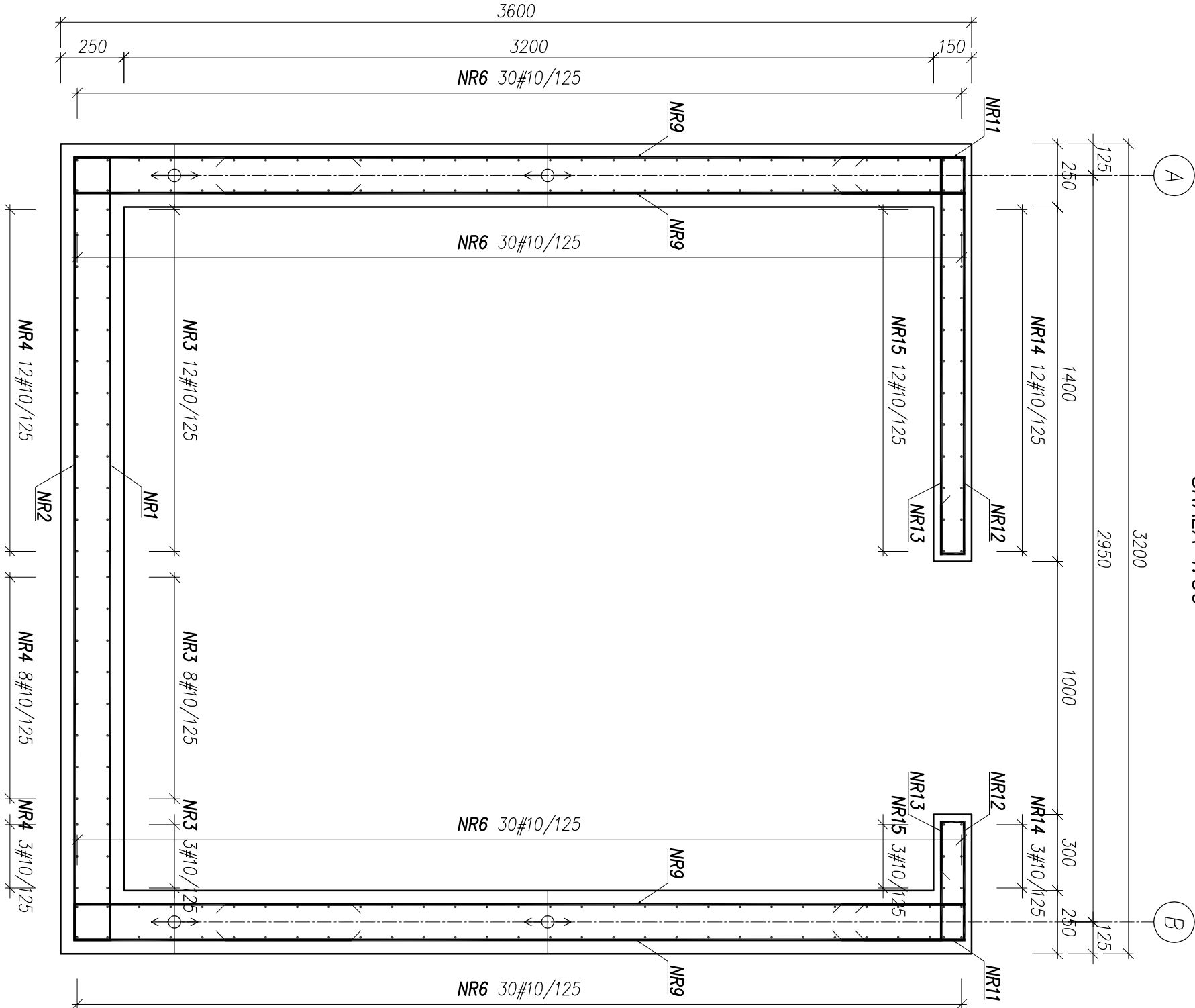
POMPOWIA WODY TECHNOLOGICZNEJ – PRZĘKROJ A-A

SKALA 1:50



POMPOWIA WODY TECHNOLOGICZNEJ – PRZĘKROJ B-B

SKALA 1:50



- UWAGI:
- Odłupno do lica zbrojenia c=50mm dla pręty dennej i strop.
 - Pręty dennej i stropu nie zbrojenia.
 - Zbrojenie dopasować do szalunku.
 - Wymiary w milimetrach, poziomy w metrach.
 - Betón C35/45 (Xf3, f100, W-8), siatki B500SP Ensilid.
 - Przebieg technologiczne zwrócić uwagę na wykonanie z brzozy technologiczno-sanitarnej.
 - Zaleca się zastosowanie przebieg systemowych szczelnych.
 - Otwory technologiczne, w ścianach wiercone po wykonaniu zbrojenia, dopasować do przyjętego systemu uszczelnienia.
 - Przewody robocze zgodnie z opisem technicznym lub przyjętą technologią robót.
 - W stropie osadzić wzór szczeliny 1000x1000mm.
 - Pręty przewidziane przez otwór przecięć i odległość do przecięcia krawędzi pręty.

NBM Technologie

PRZEBUDOWA I ROZBUDOWA OZYSZCZALNI ŚCIEKÓW

W MIEJSCOWOŚCI CZARNY DŹWIĄC

INWESTOR: PODHANSKIE PRZEDSIĘWSTWOSTWO KOMUNALNE SP. Z O.O.

NR PROJEKTU: 08/2017, 4030/7, 4030/1, 4030/10, 4119/8

NAZWA PROJEKTU: PROJEKTOWANIE POMPOWIA WODY TECHNOLOGICZNEJ

KONSTRUKCJA

SKALA: 1:20

12.2015

12.2015